

# ท่อพีวีซี ตราช้าง

สำหรับระบบร้อยสายไฟฟ้า  
และสายโทรศัพท์ (สีเหลือง)

.....



ช.พาณิชย์ 02-715-9000

บริษัท นวพลาสติกอุตสาหกรรม (สระบุรี) จำกัด หนึ่งในเครือซิเมนต์ไทย (SCG) ผู้ผลิตผลิตภัณฑ์ “ท่อตราช้าง” ตั้งแต่ปี พ.ศ. 2513 ด้วยประสบการณ์อันยาวนาน และความมุ่งมั่นที่จะตอบสนองความต้องการใช้งานด้านต่าง ๆ พร้อมสร้างความพึงพอใจสูงสุดให้กับลูกค้า บริษัทฯจึงมุ่งเน้นการพัฒนาคุณภาพผลิตภัณฑ์อย่างต่อเนื่อง นอกจากนี้ บริษัทฯยังให้ความสำคัญกับการพัฒนาผลิตภัณฑ์ ให้มีความหลากหลาย เพื่อมุ่งสู่ความเป็นผู้นำด้านระบบท่อ ทั้งระบบประปา-ระบายน้ำ ระบบประปา น้ำร้อน ระบบร้อยสายไฟฟ้า และสายโทรศัพท์ ระบบน้ำในงานเกษตร และสาธารณูปโภค ทั้งท่อ ข้อต่อ และอุปกรณ์ต่างๆ เพื่อความสะดวกครบครันสำหรับการใช้งานทุกประเภท โดยมีทีมผู้เชี่ยวชาญพร้อมให้คำปรึกษาทุกเรื่องท่อ

## ท่อพีวีซี “ตราช้าง”

ผลิตภัณฑ์ uPVC (Unplasticized Polyvinyl Chloride) หรือท่อพีวีซีแข็ง (Rigid PVC) ซึ่งปัจจุบันเป็นที่นิยมใช้ในการก่อสร้าง เนื่องจากมีคุณสมบัติที่โดดเด่นหลายประการ อาทิ คงทนต่อสภาพอากาศความชื้น ไม่เป็นสนิม ไม่ลามไฟ รวมถึงไม่ต้องบำรุงรักษามากนัก ฯลฯ ท่อร้อยสายไฟฟ้าและสายโทรศัพท์ (สีเหลือง) มาตรฐาน มอก. 216-2524 มีคุณสมบัติเป็นฉนวนไฟฟ้าที่ดี ทนต่อแรงดันไฟฟ้า จึงมั่นใจในเรื่องความปลอดภัยในการติดตั้ง อีกทั้งมีความคงทนต่อสภาพแวดล้อมต่าง ๆ และเมื่อเกิดไฟไหม้จะไม่ลามไฟ ทำให้มั่นใจในความปลอดภัยมากขึ้น

## ศักยภาพที่เหนือกว่าทุกด้านของ “ท่อตราช้าง” คุณภาพที่เหนือกว่า

- \* มีระบบควบคุมคุณภาพสินค้าโดยทีมงานผู้เชี่ยวชาญอย่างละเอียดทุกขั้นตอน
- \* ผลิตด้วยเครื่องจักร และเทคโนโลยีที่ทันสมัยระดับโลก ผลิตภัณฑ์จึงได้คุณภาพและไม่มีผลกระทบต่อสิ่งแวดล้อม

## การบริการที่เหนือกว่า

- \* บริการก่อนและหลังการขายด้วยทีมงานมืออาชีพ
- \* มีบริการจัดส่งสินค้าที่รวดเร็ว และครอบคลุมทั่วประเทศ

## ความพร้อมที่เหนือกว่า

- \* มีความสามารถในการผลิตเพียงพอต่อความต้องการทั้งภายในประเทศและต่างประเทศ
- \* มีสินค้าท่อ ข้อต่อ และอุปกรณ์หลากหลายรองรับความต้องการของลูกค้า
- \* มีพันธมิตรทางธุรกิจในระดับสากลที่สนับสนุนความครบครันของสินค้า อาทิ Henkel (บริษัทระดับโลกด้านเคมีภัณฑ์ และผลิตภัณฑ์ยัดติด) และ SEKISUI CHEMICAL เป็นต้น

## คุณสมบัติของท่อพีวีซี “ตราช้าง”

### สำหรับระบบร้อยสายไฟฟ้า และสายโทรศัพท์ (สีเหลือง)



#### ปลอดภัยจากกระแสไฟรั่ว

ด้วยคุณสมบัติของ PVC ที่เป็นฉนวนไฟฟ้า จึงไม่นำไฟฟ้าเมื่อเกิดกระแสไฟรั่ว



#### ทนทานต่อแสงแดด

มีส่วนผสมของสารไทเทเนียมไดออกไซด์ (Titaniumdioxide) ในปริมาณที่เหมาะสม จึงป้องกันรังสี UV ได้เป็นอย่างดี ไม่กรอบหรือแตกหักง่าย



#### ไม่ลามไฟ

สามารถใช้งานได้ทั้งอุณหภูมิถึง 60 องศาเซลเซียส และไม่ลามไฟเมื่อเกิดไฟไหม้



#### หาซื้อง่าย และน้ำหนักเบา

หาซื้อได้ที่ร้านตัวแทนจำหน่ายที่กระจายอยู่ทั่วประเทศ อีกทั้งยังสะดวกในการขนส่ง เนื่องจากมีน้ำหนักเบา



#### ข้อต่อและอุปกรณ์ครบครัน

ข้อต่อและอุปกรณ์มีความหลากหลายและครบครัน ให้คุณเลือกใช้ตามลักษณะงานที่ต้องการ จึงลดค่าใช้จ่ายได้มาก



#### มาตรฐาน มอก.

ได้รับการรับรอง มาตรฐานผลิตภัณฑ์อุตสาหกรรม เลขที่ มอก. 216-2524

## คุณสมบัติของท่ออ่อนสายลูกฟูก “ตราช้าง” (สีเหลือง)

ผลิตจาก uPVC ที่มีคุณสมบัติด้านเปลวไฟ แข็งแรงทนทาน ทนต่อแรงกดและแรงกระแทกได้ดี ยืดหยุ่นตัว ไม่ต้องตัดท่อ เดินท่อได้สะดวก รวดเร็ว เหมาะสำหรับงานเดินลอยหรือเดินสายในผนังอาคาร



#### ยืดหยุ่นสูง

ยืดหยุ่นสูงทั้งทำให้ง่ายต่อการโค้งงอในการใช้งานในพื้นที่จำกัด



#### ติดตั้งง่าย

มีอุปกรณ์ครบครันให้เลือกใช้งานได้อย่างเหมาะสม



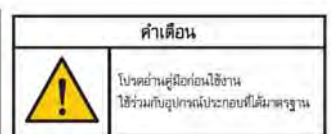
#### ทนทานต่อการกัดกร่อน

ทนทานสารเคมีได้ดี สามารถใช้งานได้ทุกสภาพอากาศ



#### มาตรฐาน JIS

ผลิตตามมาตรฐาน JIS C 8461 ซึ่งเป็นมาตรฐานสากลที่ได้รับการยอมรับทั่วโลก



Certification No. TH00/2815

Certification No. TH00/1710.00

## ท่อพีวีซี "ตราช้าง" สำหรับระบบร้อยสายไฟฟ้า และสายโทรศัพท์ (สีเหลือง)

### ท่อพีวีซี "ตราช้าง" สำหรับระบบร้อยสายไฟฟ้า และสายโทรศัพท์ (สีเหลือง)

มาตรฐานผลิตภัณฑ์อุตสาหกรรม เลขที่ มอก. 216-2524



ท่อพีวีซีสำหรับระบบร้อยสายไฟฟ้า และสายโทรศัพท์ (สีเหลือง) แบ่งออกเป็น 3 ชั้นคุณภาพ คือ ชั้นคุณภาพ 1 (หนาที่สุด), ชั้นคุณภาพ 2, ชั้นคุณภาพ 3 มีความยาวมาตรฐาน 4 เมตร และ 6 เมตร

ชื่อขนาด มม.(นิ้ว)	เส้นผ่านศูนย์กลาง ภายนอกเฉลี่ย (OD) (มม.)	ความหนา (มม.)		
		ชั้นคุณภาพ 1	ชั้นคุณภาพ 2	ชั้นคุณภาพ 3
15 (3/8")	18 ± 0.20	2.0 ± 0.20		
18 (1/2")	22 ± 0.20	2.0 ± 0.20		
20 (3/4")	26 ± 0.25	2.0 ± 0.20		
25 (1")	34 ± 0.30	3.0 ± 0.30		
35 (1 1/4")	42 ± 0.35	3.5 ± 0.40		
40 (1 1/2")	48 ± 0.40	4.0 ± 0.40		
55 (2")	60 ± 0.50	4.5 ± 0.40		
65 (2 1/2")	76 ± 0.50	4.5 ± 0.40		
80 (3")	89 ± 0.50	5.9 ± 0.40	4.5 ± 0.30	2.5 ± 0.25
100 (4")	114 ± 0.50	7.0 ± 0.40	5.7 ± 0.35	3.0 ± 0.30

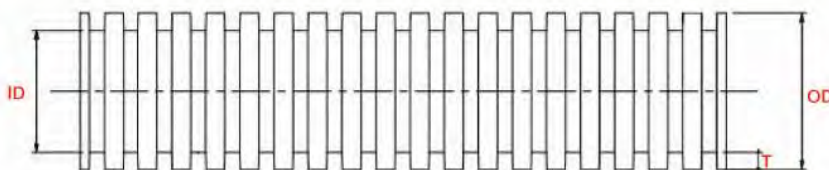


มอก 216 - 2524

TIS 216 - 2524

### ท่ออ่อนลายลูกฟูก "ตราช้าง" สำหรับระบบร้อยสายไฟฟ้า และสายโทรศัพท์ (สีเหลือง)

ผลิตตามมาตรฐาน JIS C 8461-1 : 2005, JIS C 8461-23 : 2005



ชื่อขนาด มม.(นิ้ว)	เส้นผ่านศูนย์กลาง ภายนอกเฉลี่ย (OD) (มม.)	เส้นผ่านศูนย์กลาง ภายในเฉลี่ย (ID) (มม.)	ความหนา (T) (มม.)	ความยาว (เมตร/ม้วน)
15 (3/8")	18 ± 0.20	14 ± 0.20	2.00	50
18 (1/2")	22 ± 0.20	18 ± 0.20	2.00	50
20 (3/4")	26 ± 0.20	21 ± 0.20	2.50	50
25 (1")	34 ± 0.30	29 ± 0.30	2.50	25

ช.พาณิชย์ 02-115-9000

# ข้อต่อพีวีซี "ตราช้าง" สำหรับระบบร้อยสายไฟฟ้า และสายโทรศัพท์ (สีเหลือง)

## ชนิดยึดจากเครื่องจักร



ข้อต่อตรง ร้อยสาย  
15-100 มม.  
(3/8"-4")



สามทาง ร้อยสาย  
18-25 มม.  
(1/2"-1")



ข้อโค้ง 90° ช่วงสั้น ร้อยสาย  
15-25 มม.  
(3/8"-1")



ก๊อปปิ้งท่อ ร้อยสาย  
18-25 มม.  
(1/2"-1")



กล่องพักสายสี่เหลี่ยม 4"x4" ร้อยสาย  
15-18-20 มม.  
(3/8"-1/2"-3/4")



กล่องพักสายกลม ร้อยสาย  
15-18-20 มม.  
(3/8"-1/2"-3/4")



กล่องพักสายสี่เหลี่ยม 4"x2" ร้อยสาย  
15-18-20 มม.  
(3/8"-1/2"-3/4")



ข้องอ 90° ฝาเปิด ร้อยสาย  
15-25 มม.  
(3/8"-1")



สามทาง ฝาเปิด ร้อยสาย  
18-25 มม.  
(1/2"-1")



ข้อต่อเข้ากล่อง ร้อยสาย  
15-55 มม.  
(3/8"-2")



คลิปก้ามปู ร้อยสาย  
15-25 มม.  
(3/8"-1")



ทวิรองท่อท่อนล่าง  
100 มม.  
(4")



ทวิรองท่อท่อนบน  
100 มม.  
(4")



ข้อต่อท่ออ่อนสายลูกฟูก  
15-25 มม.  
(3/8"-1")

## ชนิดผลิตจากท่อ\*



ข้อโค้ง 11.25° H ES2 ร้อยสาย  
15-100 มม.  
(3/8"-4")



ข้อโค้ง 22.5° H ES2 ร้อยสาย  
15-100 มม.  
(3/8"-4")



ข้อโค้ง 45° H บาน 2 ร้อยสาย  
15-100 มม.  
(3/8"-4")



ข้อโค้ง 90° H บาน 2 ร้อยสาย  
15-100 มม.  
(3/8"-4")



ข้อต่อปากแตร H ร้อยสาย  
80-100 มม.  
(3"-4")



ข้อโค้ง 45° H ช่วงสั้น ES2 ร้อยสาย  
15-100 มม.  
(3/8"-4")



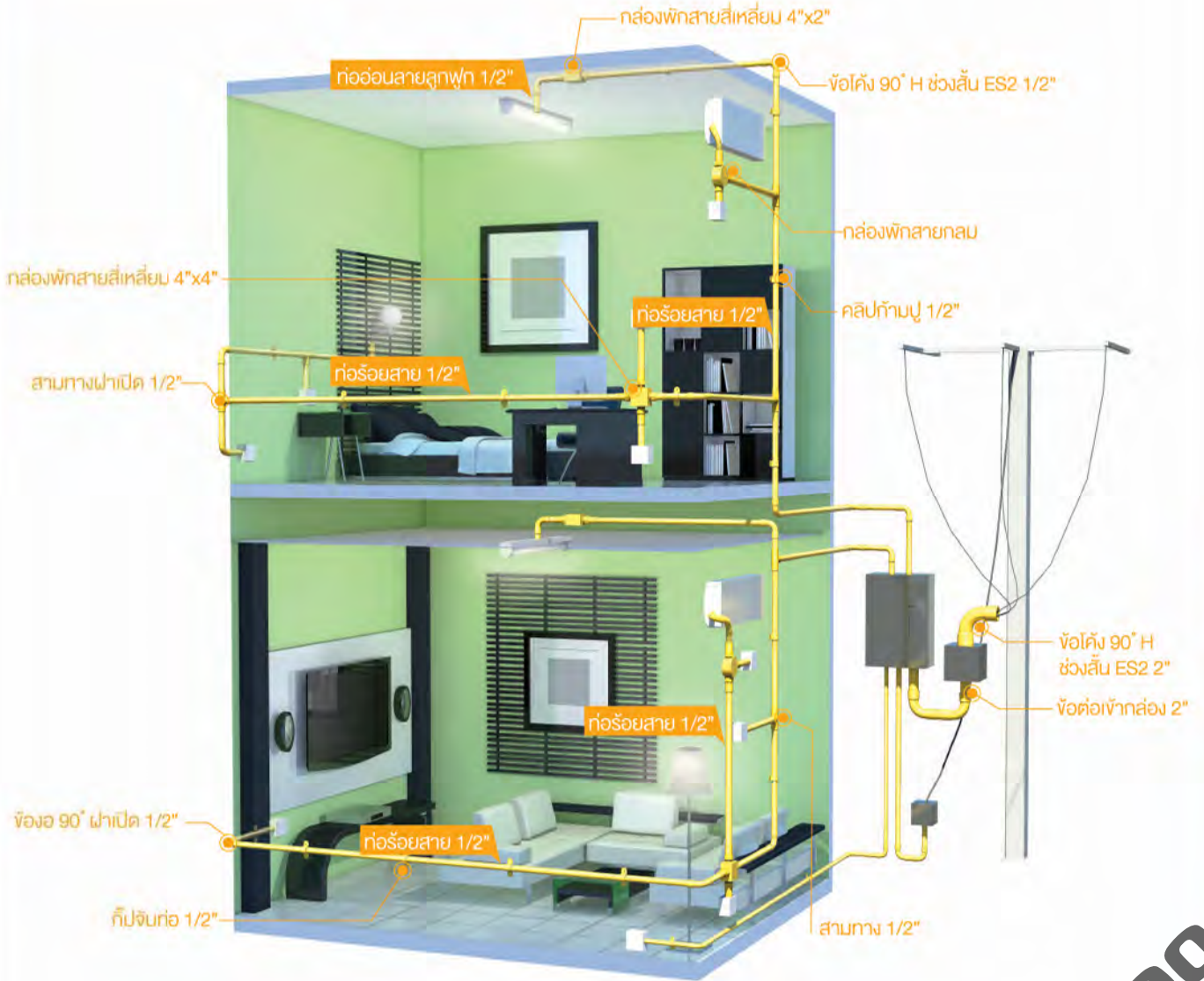
ข้อโค้ง 90° H ช่วงสั้น ES2 ร้อยสาย  
15-100 มม.  
(3/8"-4")

\*เป็นสินค้าที่ต้องส่งล่วงหน้า

ช.พาณิชย์ 02-115-9000



# ระบบท่อร้อยสายไฟฟ้า และสายโทรศัพท์ (สีเหลือง)



โทร. 02-115-9000



โทร. 02-115-9000  
 สอบถามรายละเอียดเพิ่มเติม HOME MART Call Center 0-2586-2222, www.homemart.co.th  
 บริษัท นวพาศติקותสถากรรม (สระบุรี) จำกัด Call Center 0-2555-0888, www.trachang.co.th  
 \*โปรดปฏิบัติตามกฎหมายและค่าจากใบอนุญาตที่เกี่ยวข้อง เนื่องจากกระบวนการพิมพ์ บริษัทฯ ขอสงวนสิทธิ์ในการเปลี่ยนแปลงข้อมูลโดยไม่ต้องแจ้งให้ทราบล่วงหน้า