



ท่อ
ตราช้าง

ท่อพีวีซี ตราช้าง

สำหรับร้อยสายไฟฟ้า และสายโทรศัพท์ (สีขาว)

.....

มาตรฐาน **BS**

บจก.ช.พานิช หลานหลวง

245/1-3 ถนนจักรพรรดิพงษ์ แขวงคลองมหานาค
เขตป้อมปราบศัตรูพ่าย กรุงเทพฯ 10100

Tel : (02) 281-0531-2, 281-3934, 281-4036
, 281-8224, 281-8657

Fax : (02) 281-2264, 628-3441

Website : www.chopanich.com

E-mail : info@chopanich.com



บริษัท นวพลาสติกอุตสาหกรรม (สระบุรี) จำกัด หนึ่งในเครือซิเมนต์ไทย (SCG) ผู้ผลิตผลิตภัณฑ์ “ท่อตราช้าง” ตั้งแต่ปี พ.ศ. 2513 ด้วยประสบการณ์อันยาวนาน และความมุ่งมั่นที่จะตอบสนองความต้องการใช้งานด้านต่าง ๆ พร้อมสร้างความพึงพอใจสูงสุดให้กับลูกค้า บริษัทฯ จึงมุ่งเน้นการพัฒนาคุณภาพผลิตภัณฑ์อย่างต่อเนื่อง นอกจากนี้ บริษัทฯ ยังให้ความสำคัญกับการพัฒนาผลิตภัณฑ์ให้มีความหลากหลาย เพื่อมุ่งสู่ความเป็นผู้นำด้านระบบท่อ ทั้งระบบประปา-ระบายน้ำ ระบบประปาน้ำร้อน ระบบร้อยสายไฟฟ้า สายโทรศัพท์ และระบบน้ำในงานเกษตรทั้งท่อ ข้อต่อ และอุปกรณ์ต่าง ๆ เพื่อความสะดวกครบครันสำหรับการใช้งานทุกประเภท โดยมีทีมผู้เชี่ยวชาญพร้อมให้คำปรึกษาทุกเรื่องท่อ

ท่อพีวีซี “ตราช้าง”

ผลิตภัณฑ์ uPVC (Unplasticized Polyvinyl Chloride) หรือ ท่อพีวีซีแข็ง (Rigid PVC) ซึ่งปัจจุบันเป็นที่นิยมใช้ในการก่อสร้างเนื่องจากมีคุณสมบัติที่โดดเด่นหลายประการ อาทิ คงทนต่อสภาวะอากาศ ความชื้น ไม่เป็นสนิม ไม่ลามไฟ รวมถึงไม่ต้องบำรุงรักษามากนัก ฯลฯ ท่อร้อยสายไฟฟ้า และสายโทรศัพท์ สีขาว ตราช้าง มาตรฐาน IEC 61386 มีคุณสมบัติเป็นฉนวนไฟฟ้าที่สามารถทนแรงดันไฟฟ้าได้ถึง 25 kv จึงมั่นใจในเรื่องความปลอดภัยในการติดตั้งอีกทั้งยังมีความคงทนต่อสภาวะแวดล้อมต่าง ๆ และเมื่อเกิดไฟไหม้จะไม่ลามไฟทำให้มั่นใจในความปลอดภัยมากขึ้น

ศักยภาพที่เหนือกว่าทุกด้านของท่อ “ตราช้าง” คุณภาพที่เหนือกว่า

- * มีระบบควบคุมคุณภาพสินค้าโดยทีมงานผู้เชี่ยวชาญอย่างละเอียดทุกขั้นตอน
- * ผลิตด้วยเครื่องจักร และเทคโนโลยีที่ทันสมัยระดับโลก ผลิตภัณฑ์จึงได้คุณภาพและไม่มีผลกระทบต่อสิ่งแวดล้อม

การบริการที่เหนือกว่า

- * บริการก่อนและหลังการขายด้วยทีมงานมืออาชีพ
- * มีบริการจัดส่งสินค้าที่รวดเร็ว และครอบคลุมทั่วประเทศ

ความพร้อมที่เหนือกว่า

- * มีความสามารถในการผลิตเพียงพอต่อความต้องการทั้งภายในประเทศและต่างประเทศ
- * มีสินค้าท่อ-ข้อต่อและอุปกรณ์หลากหลายรองรับความต้องการของลูกค้า
- * มีพันธมิตรทางธุรกิจในระดับสากลที่สนับสนุนความครบครันของสินค้า อาทิ Henkel (บริษัทระดับโลกด้านเคมีภัณฑ์ และผลิตภัณฑ์ยึดติด) และ SEKISUI CHEMICAL เป็นต้น

คุณสมบัติของท่อพีวีซี “ตราช้าง”

สำหรับงานร้อยสายไฟฟ้า และสายโทรศัพท์ (สีขาว) BS



ปลอดภัยจากกระแสไฟฟ้ารั่ว
ท่อตราช้างเป็นฉนวนไฟฟ้า ด้วยคุณสมบัติ PVC ที่เป็นฉนวนไฟฟ้า จึงไม่นำไฟฟ้าเมื่อเกิดกระแสไฟฟ้ารั่ว



ไม่ลามไฟ
ท่อตราช้างผลิตตามมาตรฐาน IEC 61386 ซึ่งมีคุณสมบัติพิเศษเมื่อเกิดไฟไหม้จะไม่ลามไฟ เพิ่มความปลอดภัยมากยิ่งขึ้น



ข้อต่อและอุปกรณ์ครบครัน
ข้อต่อและอุปกรณ์ตราช้างมีความหลากหลายและครบครันให้คุณเลือกใช้ตามลักษณะงานที่ต้องการจึงลดค่าใช้จ่ายได้มาก



หาซื้อง่ายและน้ำหนักเบา
ท่อตราช้างสามารถหาซื้อได้จากร้านตัวแทนจำหน่ายที่กระจายอยู่ทั่วประเทศ อีกทั้งยังสะดวกในการขนส่งเนื่องจากมีน้ำหนักเบา



ดัดเย็บได้มากถึง 90 องศา
ท่อร้อยสายสีขาวยังมีคุณสมบัติยืดหยุ่นมากเป็นพิเศษเนื่องจากมีส่วนประกอบของ Impact Modifier สามารถดัดโค้งได้โดยไม่ต้องใช้ความร้อน และทนต่อแรงกระแทกได้ดี



เนื้อท่อสีขาว
จึงเหมาะกับการใช้งานภายในบ้านและอาคาร สามารถเดินลอยได้โดยไม่ต้องทาสีทับ



ทนทานต่อแสงแดด
ท่อตราช้างมีความเหนียวเป็นพิเศษ ประกอบด้วยสารไทเทเนียมไดออกไซด์ (Titanium dioxide) ในปริมาณที่เหมาะสม จึงป้องกันรังสี UV ได้เป็นอย่างดี และไม่กรอบหรือแตกหักง่าย



มาตรฐาน IEC / BS
ท่อตราช้างผลิตตามมาตรฐาน IEC 61386 ซึ่งเป็นมาตรฐานสากลที่ได้รับการยอมรับทั่วโลก

คุณสมบัติของท่ออ่อนสายลูกฟูก “ตราช้าง”

ผลิตจาก uPVC ที่มีคุณสมบัติต้านเปลวไฟ แข็งแรงทนทาน ทนต่อแรงกดและแรงกระแทกได้ดี ยืดหยุ่นสูง ไม่ต้องตัดท่อ เดินท่อได้สะดวก รวดเร็ว เหมาะสำหรับงานเดินลอยหรือเดินสายไฟบนฝ้าในอาคาร ใช้ได้ทั้งงานแรงดันไฟฟ้าต่ำ และแรงดันไฟฟ้าสูง



ยืดหยุ่นสูง
ท่อลูกฟูกตราช้าง มีความยืดหยุ่นสูงโค้งงอได้ดี สะดวก รวดเร็วในการใช้งาน ทั้งในพื้นที่แคบ และพื้นที่ต่างระดับ



ติดตั้งง่าย
ท่อลูกฟูกตราช้าง มีอุปกรณ์ครบครันให้เลือกใช้งานได้อย่างเหมาะสม



ทนทานต่อการกัดกร่อน
ท่อลูกฟูกตราช้าง สามารถทนทานสารเคมีได้ดี สามารถใช้งานได้ทุกสภาพอากาศ

คำเตือน	
	ห้ามวางซ้อนทับกันกว่า 2 เมตร
	โปรดอ่านคู่มือก่อนใช้งาน
	ใช้ร่วมกับอุปกรณ์ประกอบที่ได้นำมาตรฐาน

ท่อพีวีซี “ตราช้าง” สำหรับงานร้อยสายไฟฟ้าและสายโทรศัพท์ (สีขาว) BS

ท่อพีวีซี “ตราช้าง” สำหรับงานร้อยสายไฟฟ้า และสายโทรศัพท์ (สีขาว) BS

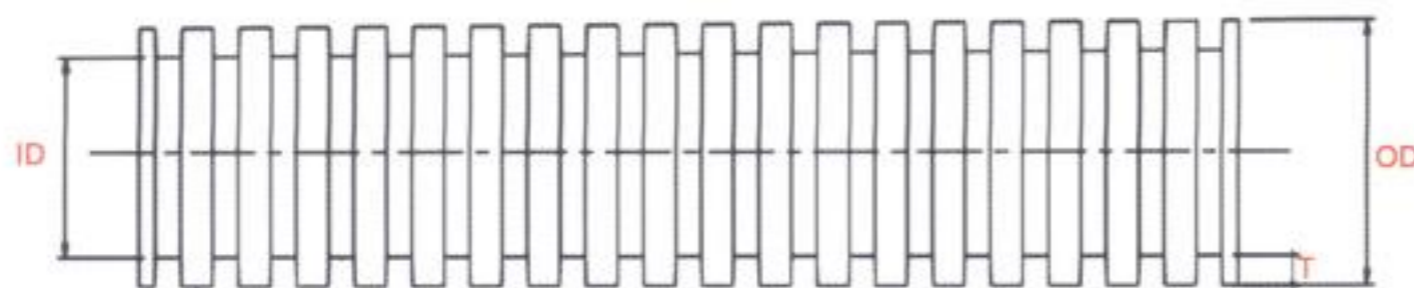
ผลิตตามมาตรฐาน IEC-61386-1 : 2008, IEC-61386-21 : 2008 ความยาว 2.92 เมตร



ชื่อขนาด มม.(นิ้ว)	เส้นผ่านศูนย์กลาง ภายนอกเฉลี่ย (OD) (มม.)	ความหนา (มม.)
16 (3/8")	16 ± 0.30	1.5 ± 0.10
20 (1/2")	20 ± 0.30	1.9 ± 0.10
25 (3/4")	25 ± 0.40	2.0 ± 0.15
32 (1")	32 ± 0.40	2.5 ± 0.15
40 (1 1/4")	40 ± 0.40	2.7 ± 0.15
50 (1 1/2")	50 ± 0.50	3.0 ± 0.15

ท่ออ่อนลายลูกฟูก “ตราช้าง” สำหรับงานร้อยสายไฟฟ้า และสายโทรศัพท์ (สีขาว) BS

ผลิตตามมาตรฐาน IEC-61386-1 : 2008, IEC-61386-22 : 2002



ชื่อขนาด มม.(นิ้ว)	เส้นผ่านศูนย์กลาง ภายนอกเฉลี่ย (OD) (มม.)	ความหนา (T) (มม.)	ความยาว (เมตร/นิ้ว)
16 (3/8")	16 ± 0.30	2.4 ± 0.01	100
20 (1/2")	20 ± 0.30	2.4 ± 0.01	100
25 (3/4")	25 ± 0.40	2.8 ± 0.01	100
32 (1")	32 ± 0.40	3.8 ± 0.01	50
40 (1 1/4")	40 ± 0.40	4.0 ± 0.01	50
50 (1 1/2")	50 ± 0.50	5.0 ± 0.01	25

ข้อต่อพีวีซี "ตราช้าง" สำหรับงานร้อยสายไฟฟ้า และสายโทรศัพท์ (สีขาว) BS



ข้อต่อตรง-ร้อยสาย สีขาว (BS)
16-50 มม.
(3/8"-1 1/2")



ข้องอ 90°-ร้อยสาย สีขาว (BS)
16-50 มม.
(3/8"-1 1/2")



สามทาง-ร้อยสาย สีขาว (BS)
16-50 มม.
(3/8"-1 1/2")



ข้องอ 90° ฝาเปิด-ร้อยสาย
สีขาว (BS)
20-50 มม.
(1/2"-1 1/2")



สามทางฝาเปิด-ร้อยสาย
สีขาว (BS)
20-32 มม.
(1/2"-1")



ข้อต่อตรงลด ร้อยสาย
สีขาว (BS)
20x16-50x40 มม.
(1/2x3/8"-1 1/2x1 1/4")



คลิปก้ามปู-ร้อยสาย สีขาว (BS)
16-40 มม.
(3/8"-1 1/4")



ข้อต่อเข้ากล่อง-ร้อยสาย
สีขาว (BS)
16-32 มม.
(3/8"-1")



ข้อต่อเข้ากล่อง-ร้อยสาย
สีขาว (BS)
16-32 มม.
(3/8"-1")



กล่องพักสายกลม 1 ทาง
สีขาว (BS)
16-25 มม.
(3/8"-3/4")



กล่องพักสายกลม 2 ทางผ่าน
สีขาว (BS)
16-25 มม.
(3/8"-3/4")



กล่องพักสายกลม 2 ทางมุม
สีขาว (BS)
16-25 มม.
(3/8"-3/4")



กล่องพักสายกลม 3 ทางที่
สีขาว (BS)
16-25 มม.
(3/8"-3/4")



กล่องพักสายกลม 4 ทาง
สีขาว (BS)
16-25 มม.
(3/8"-3/4")



กล่องพักสายกลมเล็ก 1 ทาง
สีขาว (BS)
16-25 มม.
(3/8"-3/4")



กล่องพักสายกลมเล็ก 2 ทางผ่าน
สีขาว (BS)
16-25 มม.
(3/8"-3/4")



กล่องพักสายกลมเล็ก 2 ทางมุม
สีขาว (BS)
16-25 มม.
(3/8"-3/4")



กล่องพักสายกลมเล็ก 3 ทางที่
สีขาว (BS)
16-25 มม.
(3/8"-3/4")



กล่องพักสายกลมเล็ก 4 ทาง
สีขาว (BS)
16-20 มม.
(3/8"-3/4")



กล่องพักสายสี่เหลี่ยม
4x4 (86x86x40) สีขาว (BS)
20-25 มม.
(1/2"-3/4")

ข้อต่อพีวีซี “ตราช่าง” สำหรับงานร้อยสายไฟฟ้า และสายโทรศัพท์ สีขาว (BS)



กล่องพักสายสี่เหลี่ยมเล็ก
4x4 (86x86x54) สีขาว (BS)
20-25 มม.
(1/2'-3/4')



กล่องพักสายสี่เหลี่ยมหนา
4x4 (86x86x46) สีขาว (BS)
20-25 มม.
(1/2'-3/4')



กล่องพักสายสี่เหลี่ยมฝังผนัง
4x4 (77x77x38) สีขาว (BS)
20-25 มม.
(1/2'-3/4')



กล่องพักสายสี่เหลี่ยมฝังผนัง
4x4 (77x77x48) สีขาว (BS)
20-25 มม.
(1/2'-3/4')



กล่องพักสายสี่เหลี่ยม
4x2 (164x77x38)
สีขาว (BS)
16x2, 20-25 มม.
(3/8"x2, 1/2', 3/4')



กล่องพักสายสี่เหลี่ยม
4x2 (164x77x50)
สีขาว (BS)
20x2, 25x2 มม.
(1/2"x2, 3/4"x2')



กล่องพักสายสี่เหลี่ยม
4x2 (141x50x40)
สีขาว (BS)
20 มม.
(1/2')



• ฝาปิดกล่องพักสายสี่เหลี่ยม
4x4 สีขาว (BS)
75x75, 86x86 มม.
(3x3', 3 1/2'x3 1/2')



ฝาปิดกล่องพักสายสี่เหลี่ยม
4x2 สีขาว (BS)
100x75, 147x86, 164x77 มม.
(4x3', 5 3/4'x3 1/2', 6 1/2'x3')



สปริงตัดท่อ-ร้อยสาย สีขาว (BS)
16-32 มม.
(3/8'-1')



ปลั๊กอุดรู สำหรับ กล่องพักสาย
สีขาว (BS)
16-25 มม.
(3/8'-3/4')

วิธีการตัดท่อร้อยสายไฟฟ้า และสายโทรศัพท์ สีขาว (BS)



1 ตัดท่อให้ได้ฉาก และระยะตาม
ต้องการโดยใช้เลื่อยตัดโลหะหรือ
กรรไกรตัดท่อ



2 ทำเครื่องหมายตำแหน่งที่จะ
ทำการติดตั้งบนตัวท่อ



3 นำสปริงตัดท่อผูกเชือกที่ปลาย
ด้านหนึ่ง สอดเข้าไปในท่อ โดยให้
ตำแหน่งที่ทำเครื่องหมายไว้อยู่ที่
กลางของสปริงตัดท่อ



4 ตัดท่อโดยใช้เซ้า ตัดค้างไว้ประมาณ
10 วินาที เพื่อให้ท่อคงรูปและตัด
ให้ได้องศามากกว่าที่ต้องการเล็กน้อย
เพื่อป้องกันท่อคืนตัว

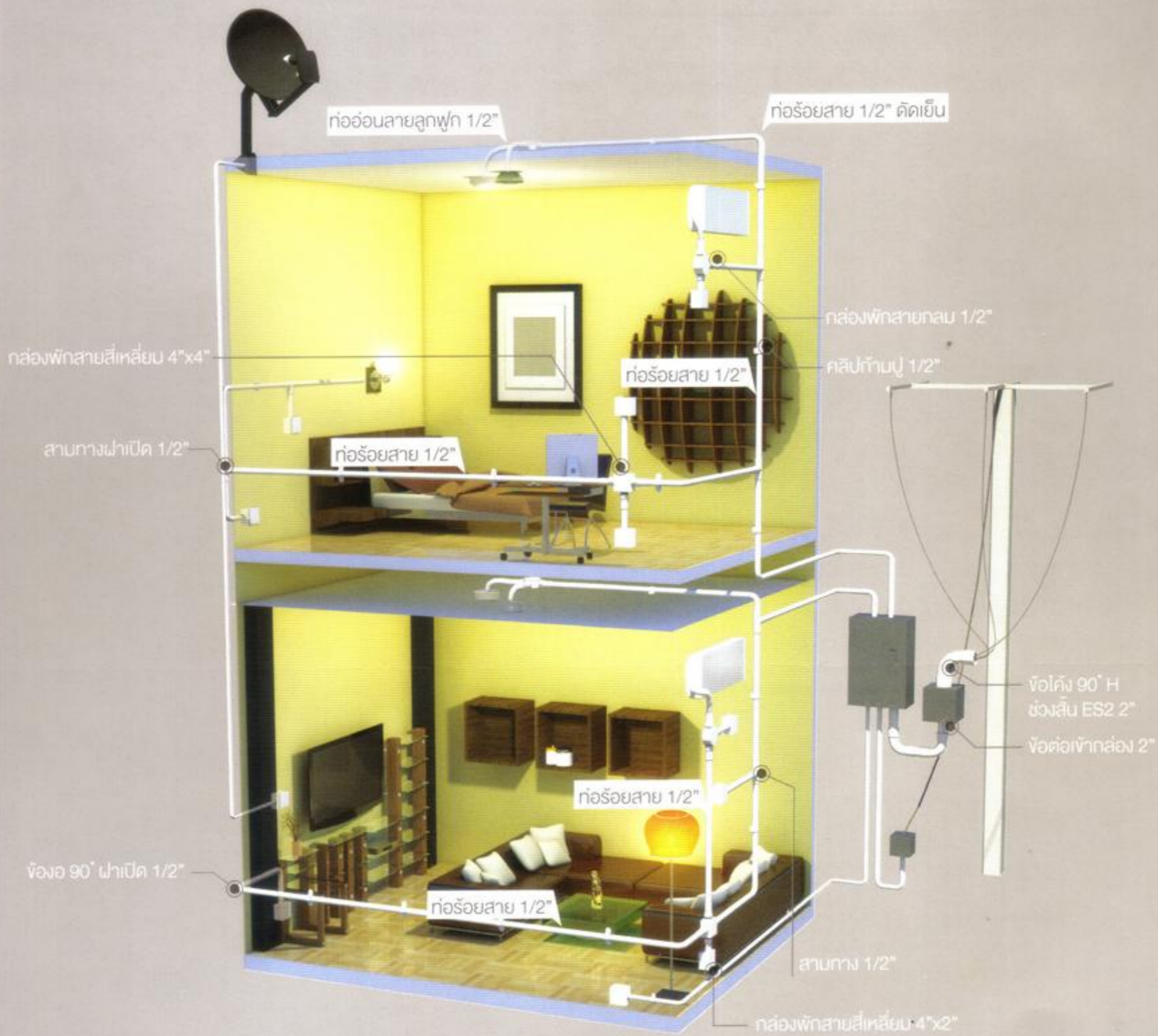


5 ดึงสปริงตัดท่อที่สอดอยู่ ออก และต่อ
อุปกรณ์ชนิดอื่นได้ตามต้องการ



6 นำท่อที่ตัดเรียบร้อยแล้วไปใช้งาน
ตามต้องการ

ระบบท่อร้อยสายไฟฟ้าและสายโทรศัพท์ (สิงาว) BS



สอบถามรายละเอียดเพิ่มเติม
บริษัท นวพลาสติกอุตสาหกรรม (สระบุรี) จำกัด
ลูกค้าสัมพันธ์ 02 555 0888

www.trachang.co.th

หาซื้อได้ที่ร้านตัวแทนจำหน่ายวัสดุก่อสร้างทั่วไป

*สีของผลิตภัณฑ์อาจแตกต่างจากผลิตภัณฑ์จริงเนื่องจากระบบการพิมพ์